

Instalação de Impressoras

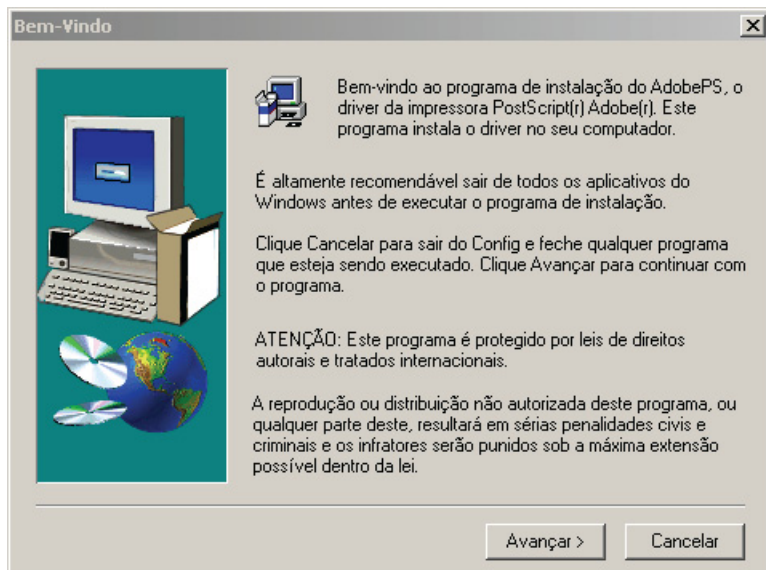




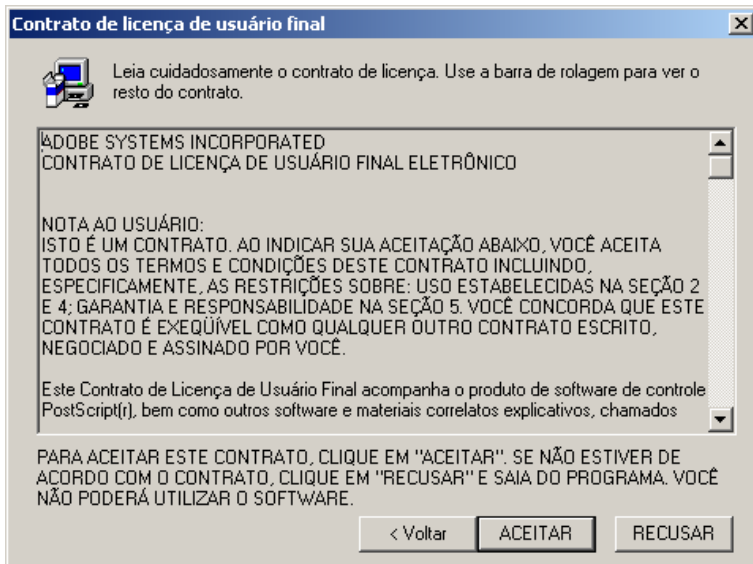
Antes de instalar impressora, é recomendado fazer downloads do Driver **Adobe PostScript**, trata-se de um freeware (pode ser utilizado gratuitamente), que pode ser obtido no site (<http://www.adobe.com/support/downloads/detail.jsp?ftplID=1500>).

Ao iniciar a instalação do PPD da impressora, é importante atentar para os seguintes pontos:

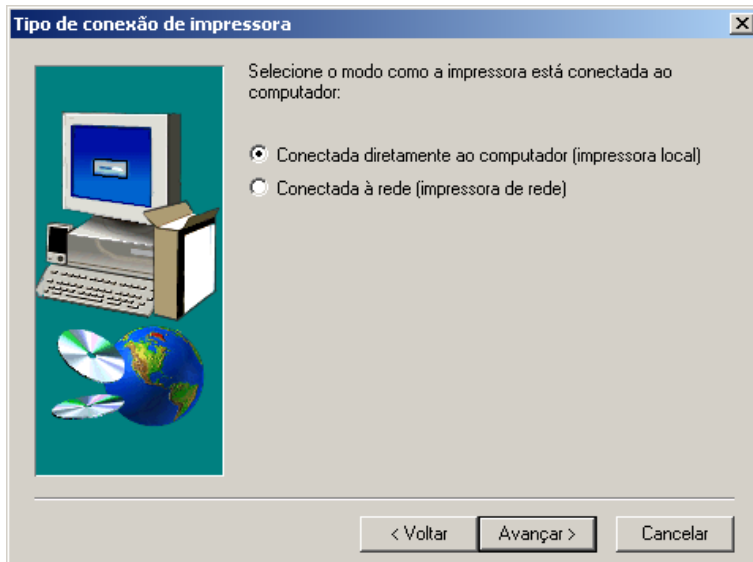
1. Nunca instale uma impressora Postscript, utilizando o modo de instalação do Windows, porque as configurações não são baseadas no PPD da impressora e sim em um arquivo de informações INF.
2. Tenha certeza que o PPD utilizado seja uma versão compatível com a impressora Postscript.
3. Utilize o instalador no mesmo idioma do seu sistema operacional. É recomendado a utilização de sistemas baseados em tecnologia NT no idioma inglês.



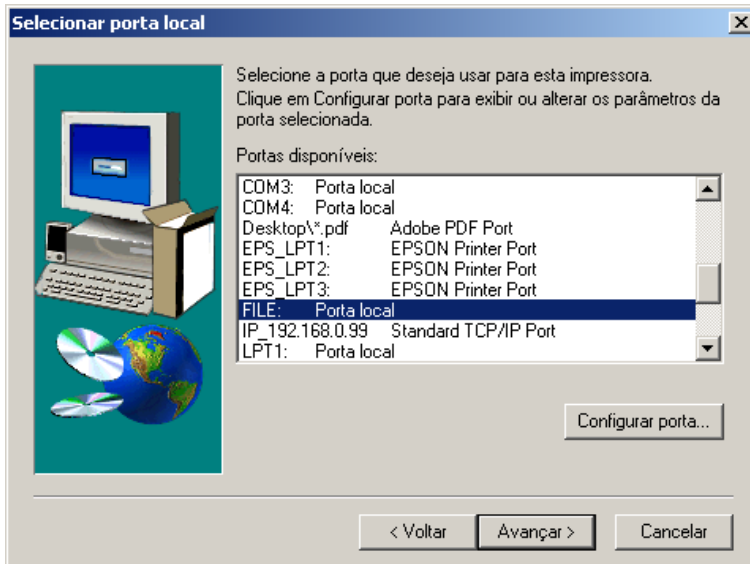
Dê um duplo Clique em avançar para dar inicio a instalação.



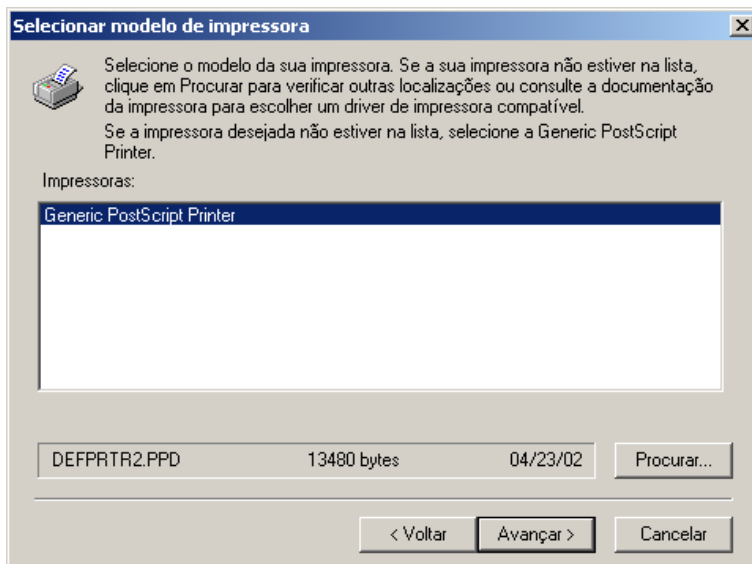
Clique em **Aceitar** o contrato.



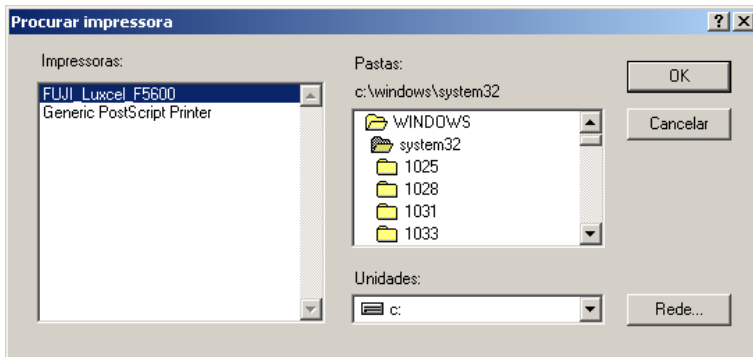
Escolha opção impressora conectada diretamente ao computador e a avançar.



Escolha opção **File**, para instalação de uma nova impressora.

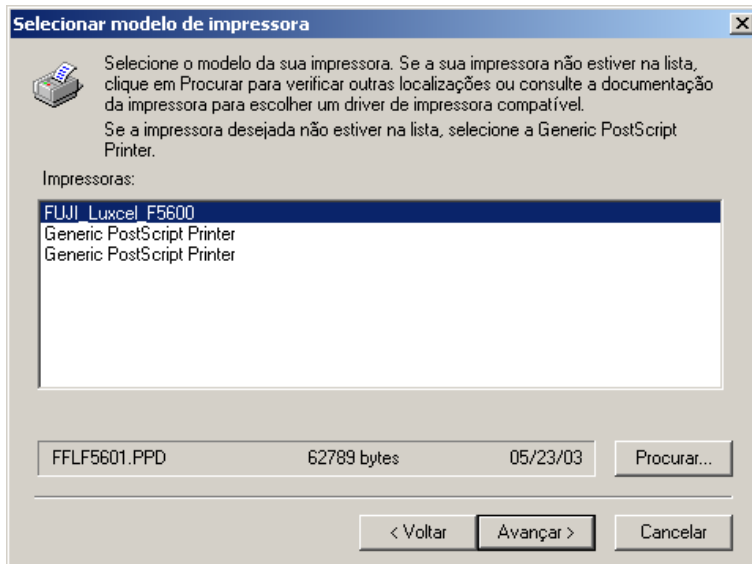


Clique em **procurar**, para localização de sua impressora.



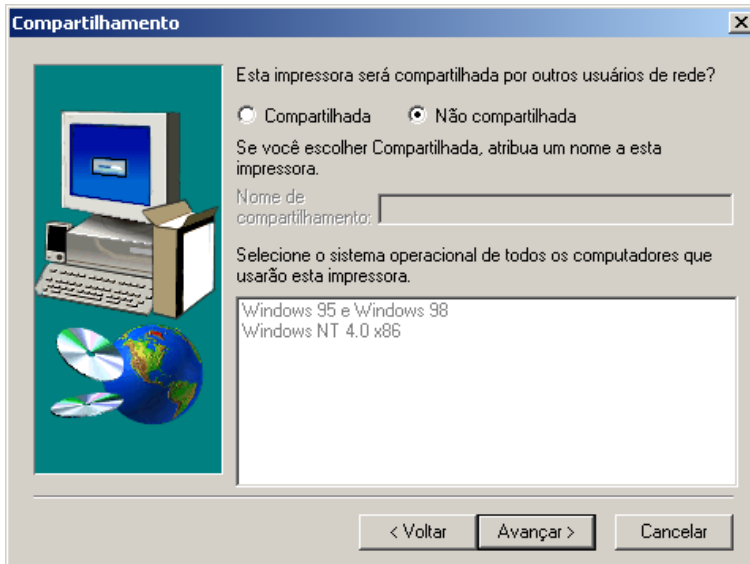
Selecione o diretório onde se encontram os PPDs copiados na pasta

c://windows/system.



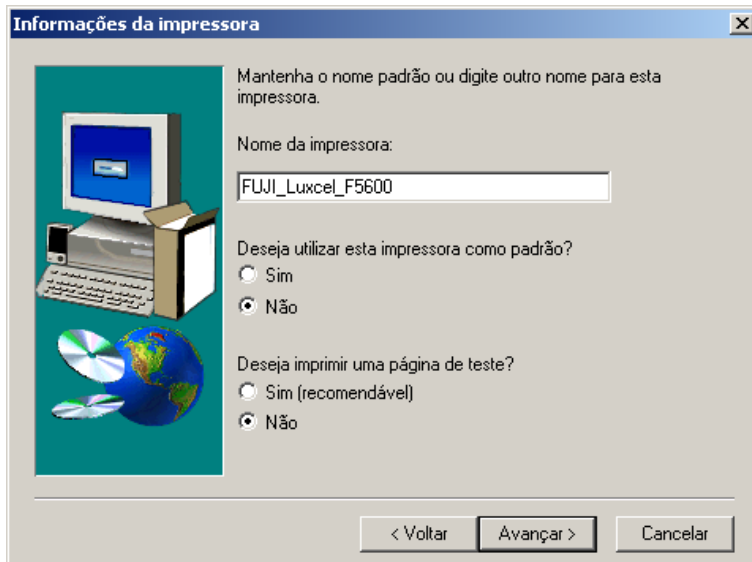
Escolha opção
Fuji_Luxcel_F5600.

Obs. Nessa instalação estamos utilizando máquina pertencente à **Rettec Artes Gráficas**, uma saída de Filme da FujiFilme - modelo Luxsetter 5600V



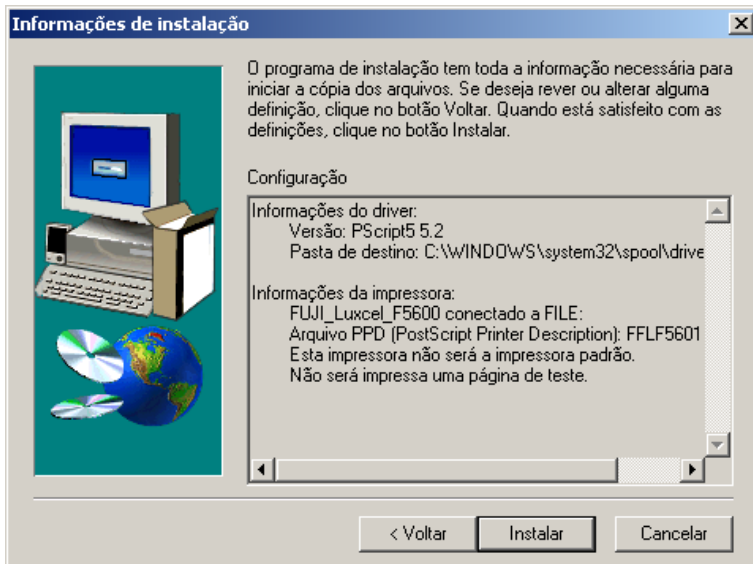
Esta impressora será compartilhada por outros usuários de rede?

Selecione opção **Não compartilhada**.

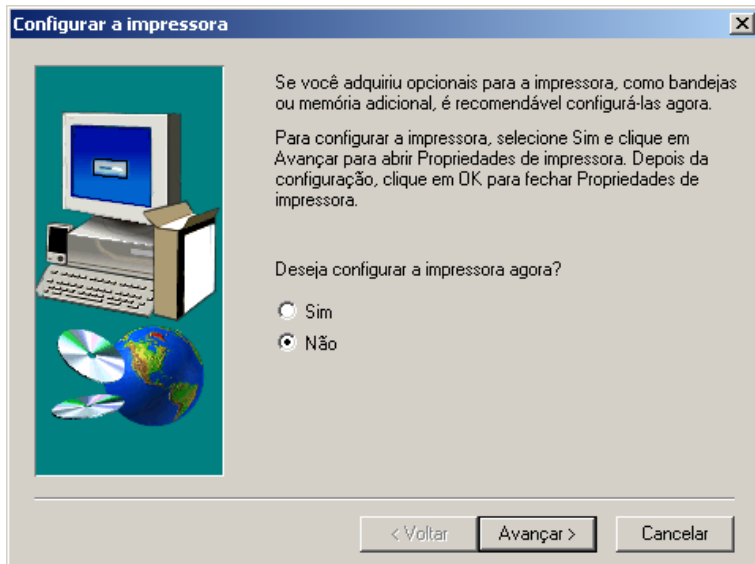


• Deseja utiliza esta Impressora padrão?
Marque opção **não**.

• Deseja imprimir uma página de teste?
Marque opção **não**.



Clique em **instalar**.

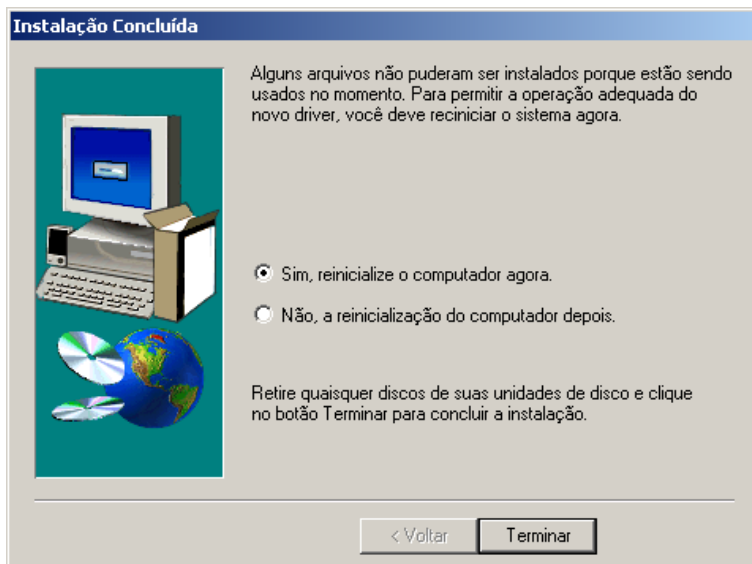


Deseja configurar a impressora agora?

Selecione opção **não**, e avançar.



Clique em **concluir**.



Finalizando instalação, selecione opção, **Sim, reinicialize o computador agora.**